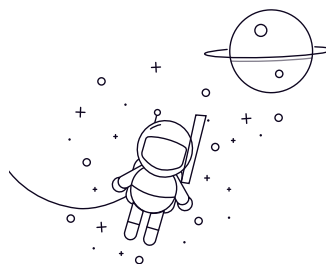


## 6300 Series



wählen Anfrage NEIN.			Größe								Anfasen		Nennlast (N)		Gewicht (kg)
			D		D		B		Geschirmter Typ		rsmin (r)		Cr	Kor	
			mm	Zoll	mm	Zoll	Offener Typ		Geschirmter Typ		mm	Zoll			
							mm	Zoll	mm	Zoll					
633	3	0.1181	13	0.5118	5	0.1969	5	0.1969	0.2	0.008	1300	485	0.0034		
634	4	0.1575	16	0.6299	5	0.1969	5	0.1969	0.3	0.012	1880	680	0.0054		
635	5	0.1969	19	0.748	6	0.2362	6	0.2362	0.3	0.012	2810	1060	0.0089		
636	6	0.2362	22	0.8661	7	0.2756	7	0.2756	0.3	0.012	3290	1360	0.0145		
637	7	0.2756	26	1.0236	9	0.3543	9	0.3543	0.3	0.012	3340	1410	0.0258		
638	8	0.315	28	1.1024	9	0.3543	9	0.3543	0.3	0.012	4160	1780	0.0303		
639	9	0.3543	30	1.1811	10	0.3937	10	0.3937	0.6	0.024	5120	2390	0.0371		
6300	10	0.3937	35	1.378	11	0.4331	11	0.4331	0.6	0.024	7640	3470	0.053		
6301	12	0.4724	37	1.4567	12	0.4724	12	0.4724	1	0.039	9700	4190	0.06		
6302	15	0.5906	42	1.6535	13	0.5118	13	0.5118	1	0.039	11400	5430	0.082		
6303	17	0.6693	47	1.8504	14	0.5512	14	0.5512	1	0.039	13580	6580	0.115		
6304	20	0.7874	52	2.0742	15	0.5906	15	0.5906	1.1	0.043	15940	7880	0.149		
6305	25	0.9843	62	2.4409	17	0.6693	17	0.6693	1.1	0.043	22380	11490	0.232		
6306	30	1.1811	72	2.8346	19	0.748	19	0.748	1.1	0.043	27000	15200	0.349		
63/22	22	0.8661	56	2.2047	16	0.6299	16	0.6299	1.1	0.043	18400	9250	0.176		
63/28	28	1.1024	68	2.6772	18	0.7087	18	0.7087	1.1	0.043	26800	14000	0.287		
63/32	32	1.2598	75	2.9528	20	0.7874	20	0.7874	1.1	0.043	30000	16200	0.382		