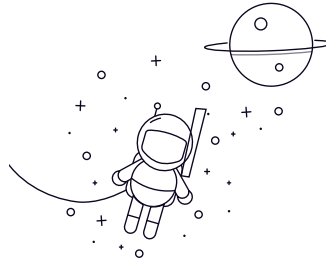


Inch R Series



wählen Anfrage	NEIN.	Größe										Nennlast (N)		Gewicht (kg)
		D		D		B		Anfasen		Cr	Kor			
		mm	Zoll	mm	Zoll	Offener Typ		Geschirmter Typ				r _{smin} (r)		
						mm	Zoll	mm	Zoll	mm	Zoll			
R2	3.175	0.125	9.525	0.375	3.969	0.1563	3.969	0.1563	0.3	0.012	640	226	0.0014	
R2A	3.175	0.125	12.7	0.5	4.366	0.1719	4.366	0.1719	0.3	0.012	640	226	0.0033	
R3	4.762	0.1875	12.7	0.5	3.969	0.1563	4.978	0.196	0.3	0.012	1310	485	0.0029	
R3A	4.762	0.1875	15.875	0.625	4.978	0.196	4.978	0.196	0.3	0.012	1470	600	0.0047	
R4	6.35	0.25	15.875	0.625	4.978	0.196	4.978	0.196	0.3	0.012	1470	600	0.0045	
R4A	6.35	0.25	19.05	0.75	5.556	0.2187	7.144	0.2813	0.4	0.016	2410	911	0.01	
R6	9.525	0.375	22.225	0.875	5.556	0.2187	7.144	0.2813	0.4	0.016	3350	1410	0.0117	
R8	12.7	0.5	28.575	1.125	6.35	0.25	7.938	0.3125	0.4	0.016	5110	2380	0.021	
R10	15.875	0.625	34.925	1.375	7.144	0.2813	8.731	0.3437	0.8	0.032	6000	3250	0.0367	
R12	19.05	0.75	41.275	1.625	7.938	0.3125	11.112	0.4375	0.8	0.032	8370	4520	0.063	
R14	22.225	0.875	47.625	1.875	9.525	0.375	12.7	0.5	0.8	0.032	10060	5920	0.097	
R16	25.4	1	50.8	2	9.525	0.375	12.7	0.5	0.8	0.032	10060	5920	0.107	
R18	28.575	1.125	53.975	2.125	9.525	0.375	12.7	0.5	0.8	0.032	11900	7460	0.122	
R20	31.75	1.25	57.15	2.25	9.525	0.375	12.7	0.5	0.8	0.032	13230	8300	0.125	
R22	34.925	1.375	63.5	2.5	11.112	0.4375	14.288	0.5625	0.8	0.032	16210	10420	0.165	
R24	38.1	1.5	66.675	2.625	11.112	0.4375	14.288	0.5625	0.8	0.032	17030	11700	0.172	
R144	3.175	0.125	6.35	0.25	2.779	0.1094	2.779	0.1094	0.08	0.003	294	98	0.0003	
R155	3.969	0.1563	7.938	0.3125	2.779	0.1094	3.175	0.125	0.08	0.003	392	147	0.0006	
R156	4.762	0.1875	7.938	0.3125	2.779	0.1094	3.175	0.125	0.08	0.003	392	147	0.0005	
R166	4.762	0.1875	9.525	0.375	3.175	0.125	3.175	0.125	0.08	0.003	715	274	0.0008	
R168	6.35	0.25	9.525	0.375	3.175	0.125	3.175	0.125	0.08	0.003	421	205	0.0006	
R186	4.762	0.1875	12.7	0.5	2.779	0.1094	3.969	0.1563	0.13	0.005	1313	490	0.002	
R188	6.35	0.25	12.7	0.5	3.175	0.125	4.762	0.1875	0.13	0.005	833	372	0.002	
R1810	7.938	0.3125	12.7	0.5	3.969	0.1563	3.969	0.1563	0.13	0.005	882	421	0.0017	